



Radość z jazdy



**BMW X1.**

**BMW EFFICIENT DYNAMICS.**  
MNIJSZA EMISJA. WIĘKSZA RADOŚĆ Z JAZDY.

THE NEXT  
100 YEARS



THE NEXT  
100 YEARS

W 2016 r. marka BMW świętowała stulecie swego istnienia. Więcej informacji na stronie [bmw.pl/nastepne100](http://bmw.pl/nastepne100)



### ODKRYWAJ WIRTUALNIE: NOWA APLIKACJA KATALOGI BMW.

Więcej informacji, więcej radości z jazdy: z nową aplikacją Katalogi BMW poznasz BMW cyfrowo i interaktywnie jak nigdy dotąd. Pobierz aplikację Katalogi BMW na swój smartfon lub tablet i odkryj swoje BMW na nowo.

W zależności od posiadanej umowy korzystanie z internetu może być odpłatne.



## AKCJA. BMW X1.

### PRZEDSTAWIONY MODEL.

#### 04 BMW X1 xDRIVE25i xLINE:

4-cylindrowy silnik benzynowy BMW TwinPower Turbo, 170 kW (231 KM), 19-calowe obręcze kół ze stopów lekkich Y Spoke 511, lakier metalizowany w kolorze bieli mineralnej, fotele w skórze Dakota w kolorze mokki, z perforacją, listwy wewnętrzne z drewna szlachetnego dębu słojuwanego, matowe, z listwą akcentową w perłowym chromie.

Więcej informacji na temat zużycia paliwa, emisji CO<sub>2</sub> i klas energetycznych znajduje się na stronach 48 i 49 w cenniku.

### INNOWACJE I TECHNOLOGIE.

#### 18 SILNIKI BMW TWIN POWER TURBO:

Serce BMW EfficientDynamics.

#### 20 BMW EFFICIENT DYNAMICS:

Łatwa oszczędność paliwa.

#### 22 BMW CONNECTED DRIVE:

Usługi cyfrowe i systemy wspomagające kierowcę.

#### 24 UKŁAD JEZDNY:

Innowacyjne systemy dające jeszcze większą radość z jazdy.

#### 26 BEZPIECZEŃSTWO:

Technologie na najwyższym poziomie.

### INDYWIDUALNOŚĆ I WSZECHSTRONNOŚĆ.

**30 WYPOSAŻENIE:** Modele BMW, najważniejsze wyposażenie, obręcze kół i opony oraz oryginalne akcesoria BMW.

**44 KOLORY:** Kolorystyka karoserii i wnętrza.

**48 DANE TECHNICZNE:** Masa, silnik, skrzynia biegów, osiągi, zużycie paliwa, obręcze kół i rysunki wymiarowe.

**50 SERWIS BMW:** Serwis BMW, BMW Financial Services i Świat BMW.

# NOWO- MODNY.

Jego natura: spontaniczność. Jego cel: nieznanne. BMW X1 zdecydowanie i z dużą pewnością siebie podejmuje każde wyzwanie. Nie ma przy tym znaczenia, która droga jest lepsza. Liczy się pęd do odkrywania tego, co nieznanne. Przekonaj się, jak świetnie można połączyć dynamikę, sportowy charakter i wszechstronność – w BMW X1.





## SPOJRZENIE Z WYŻSZOŚCIĄ.

Jazda z widokami: podwyższona pozycja siedzenia w BMW X1 oferuje najwyższy komfort już przy wsiadaniu i doskonałą widoczność podczas jazdy. Również na zewnątrz BMW X1 to bezsprzecznie prawdziwy model X: wyrazisty przód, typowa atrapa chłodnicy, a do tego opcjonalne reflektory diodowe – BMW X1 zapowiada przygodę już na pierwszy rzut oka.





## PATRZ PRZED SIEBIE.

Większy relaks, więcej innowacji: wzrok można spokojnie skupić na drodze, gdy opcjonalny pełnokolorowy wyświetlacz BMW Head Up wyświetla najważniejsze informacje na przedniej szybie w bezpośrednim polu widzenia kierowcy. Prędkość jazdy, ograniczenia prędkości czy listy odtwarzania – wszystko masz pod kontrolą. Również dynamiczna orientacja kokpitu na kierowcę jest całkowicie nastawiona na jedno: autentyczną radość z jazdy BMW X1.



## PROSZĘ ZAPAKOWAĆ.

Pakowanie i w drogę! Ekscytujące w teorii i przekonujące w praktyce: oparcie kanapy tylnej dzielone w proporcjach 40:20:40 i podwójna podłoga bagażnika pozwalają dostosować przestrzeń bagażową BMW X1 do Twoich potrzeb. Aby zapewnić jeszcze więcej miejsca na nogi i nad głową, albo większą pojemność bagażnika, samochód ma opcjonalną przesuwaną kanapę tylną. A wysokogatunkowe, precyzyjnie wykończone materiały oraz stylistyka typowa dla modeli X pozwalają poczuć komfort wnętrza, który tkwi również w detalach.





**DYNAMIKI NIE MIERZY SIĘ  
W LITRACH.**

BMW X1 nie naśladuje niczego, lecz kieruje się zasadą najlepszego z możliwych połączenia dynamiki i wydajności. Innowacyjne technologie EfficientDynamics, takie jak opcjonalna 8-stopniowa skrzynia Steptronic, odczuwalnie zmniejszają zużycie paliwa, a silniki BMW TwinPower Turbo gwarantują autentyczną radość z jazdy.





## INNOWACJE I TECHNOLOGIE.

**SILNIKI BMW TWIN POWER TURBO:** Serce BMW EfficientDynamics.

**BMW EFFICIENT DYNAMICS:** Łatwa oszczędność paliwa.

**BMW CONNECTED DRIVE:** Usługi cyfrowe i systemy wspomagające kierowcę.

**UKŁAD JEZDNY:** Innowacyjne systemy dające jeszcze większą radość z jazdy.

**BEZPIECZEŃSTWO:** Technologie na najwyższym poziomie.

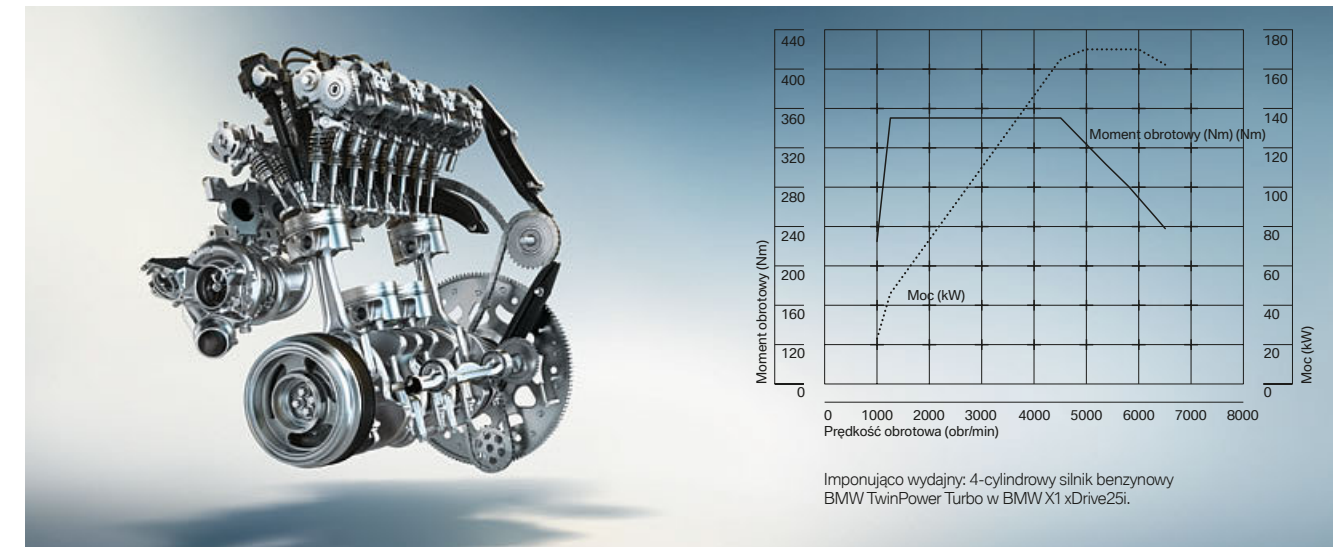
## Silniki BMW TwinPower Turbo. Serce BMW EfficientDynamics.

Innowacyjne silniki benzynowe i wysokoprężne BMW z rodziny BMW EfficientDynamics oferują dzięki technologii BMW TwinPower Turbo znacznie lepszą charakterystykę mocy oraz spontaniczną reakcję silnika już na niskich obrotach. I mają przy tym wyjątkowo niskie parametry zużycia paliwa i emisji spalin. Wyższa wydajność i optymalna dynamika gwarantują odczuwalnie większą radość z jazdy.



### 4-CYLINDROWY SILNIK WYSOKOPRĘŻNY BMW TWIN POWER TURBO W X1 xDrive20d.

Nowy 4-cylindrowy silnik wysokoprężny BMW TwinPower Turbo z 6-biegową skrzynią manualną generuje swoją imponującą moc 140 kW (190 KM) z 2,0 l pojemności. Wyposażony jest we wtrysk bezpośredni CommonRail i turbosprężarkę o zmiennej geometrii turbiny, ma maksymalny moment obrotowy 400 Nm przy 1750 obr/min, przyspiesza od 0 do 100 km/h w 7,6 s, a jego prędkość maksymalna to 220 km/h. Niskie średnie zużycie paliwa: 5,0–4,8 l na 100 km przy emisji CO<sub>2</sub> wynoszącej 132–127 g/km w cyklu mieszanym. Napęd na cztery koła xDrive dodatkowo zwiększa trakcję i stabilność jazdy.



### BMW X1 sDrive18i.

- 3-cylindrowy silnik benzynowy BMW TwinPower Turbo o mocy 100 kW (136 KM) i momencie obrotowym 220 Nm
- przyspieszenie 0–100 km/h: 9,7 s; prędkość maksymalna: 204 km/h
- zużycie paliwa w cyklu mieszanym: 5,3–5,1 l/100 km<sup>1</sup>
- emisja CO<sub>2</sub> w cyklu mieszanym: 124–119 g/km<sup>1</sup>

### BMW X1 sDrive18d / xDrive18d.

- 4-cylindrowy silnik wysokoprężny BMW TwinPower Turbo o mocy 110 kW (150 KM) i momencie obrotowym 330 Nm
- przyspieszenie 0–100 km/h: 9,2 s (xDrive18d: 9,2 s); prędkość maksymalna: 205 km/h (xDrive18d: 204 km/h)
- zużycie paliwa: 4,3–4,1 l/100 km<sup>1</sup> (xDrive18d: 4,9–4,7 l/100 km<sup>1</sup>)
- emisja CO<sub>2</sub> w cyklu mieszanym: 114–109 g/km<sup>1</sup> (xDrive18d: 129–124 g/km<sup>1</sup>)

### BMW X1 xDrive20i.

- 4-cylindrowy silnik benzynowy BMW TwinPower Turbo o mocy 141 kW (192 KM) i momencie obrotowym 280 Nm
- przyspieszenie 0–100 km/h: [7,4] s; prędkość maksymalna: [223] km/h
- zużycie paliwa w cyklu mieszanym: [6,4–6,3] l/100 km<sup>1</sup>
- emisja CO<sub>2</sub> w cyklu mieszanym: [149–146] g/km<sup>1</sup>

### BMW X1 xDrive20d.

- 4-cylindrowy silnik wysokoprężny BMW TwinPower Turbo o mocy 140 kW (190 KM) i momencie obrotowym 400 Nm
- przyspieszenie 0–100 km/h: 7,6 s; prędkość maksymalna: 220 km/h
- zużycie paliwa w cyklu mieszanym: 5,0–4,8 l/100 km<sup>1</sup>
- emisja CO<sub>2</sub> w cyklu mieszanym: 132–127 g/km<sup>1</sup>

### BMW X1 xDrive25i.

- 4-cylindrowy silnik benzynowy BMW TwinPower Turbo o mocy 170 kW (231 KM) i momencie obrotowym 350 Nm
- przyspieszenie 0–100 km/h: [6,5] s; prędkość maksymalna: [235] km/h
- zużycie paliwa w cyklu mieszanym: [6,6–6,4] l/100 km<sup>1</sup>
- emisja CO<sub>2</sub> w cyklu mieszanym: [152–149] g/km<sup>1</sup>

### BMW X1 xDrive25d.

- 4-cylindrowy silnik wysokoprężny BMW TwinPower Turbo o mocy 170 kW (231 KM) i momencie obrotowym 450 Nm
- przyspieszenie 0–100 km/h: [6,6] s; prędkość maksymalna: [235] km/h
- zużycie paliwa w cyklu mieszanym: [5,2–5,1] l/100 km<sup>1</sup>
- emisja CO<sub>2</sub> w cyklu mieszanym: [138–133] g/km<sup>1</sup>

**BMW EFFICIENT DYNAMICS.**  
MNIejsza EMISJA. WIĘksza RADOść Z JAZDY.

<sup>1</sup> Informacje dotyczące zużycia paliwa i emisji CO<sub>2</sub> zależą od wybranego rozmiaru opon (wyższe wartości odnoszą się do modeli z kolami z oferty wyposażenia dodatkowego). Więcej informacji na temat zużycia paliwa, emisji CO<sub>2</sub> i klas energetycznych znajduje się na stronach 48/49 i w cenniku.

Podane osiągi, zużycie paliwa i emisja CO<sub>2</sub> obowiązują dla samochodów ze standardową skrzynią biegów. Wartości w [ ] dotyczą pojazdów ze skrzynią Steptronic.



www.bmw.pl/efficientdynamics

### WIĘKSZA MOC, MNIJSZE SPALANIE.

Jeszcze więcej mocy z 3-12 cylindrów. Małe spalanie, duże wrażenie: silniki BMW TwinPower Turbo oferują najwyższą dynamikę przy maksymalnej wydajności za sprawą najnowszego układu wtryskowego, adaptacyjnego rozrządu i zaawansowanego turbodoładowania. Nieważne, diesel czy benzyna, nieważne, ile cylindrów: silniki BMW EfficientDynamics oferują znacznie lepszą charakterystykę mocy oraz spontaniczną reakcję silnika już na niskich obrotach i mają przy tym wyjątkowo niskie parametry zużycia paliwa i emisji spalin.

### WIĘKSZA RADOŚĆ Z JAZDY, MNIJSZA EMISJA SPALIN.

Od roku 2000 ok. 33% mniej emisji CO<sub>2</sub>: BMW EfficientDynamics to pakiet technologiczny obejmujący nie tylko napęd, ale i całą koncepcję pojazdu oraz inteligentne zarządzanie energią. Innowacyjne technologie oferowane w wyposażeniu standardowym stale zwiększają wydajność samochodu. Poprzez podniesienie wydajności silników, napędy elektryczne oraz lekką konstrukcję i optymalizację aerodynamiki udało się obniżyć emisję CO<sub>2</sub> floty BMW o 33%.

### WIĘKSZA DYNAMIKA, MNIJSZA MASA.

Mniejsza masa dzięki zastosowaniu inteligentnej lekkiej konstrukcji: dopracowana w każdym detalu – inteligentna lekka konstrukcja oznacza użycie optymalnych materiałów w każdej części samochodu. Poprzez zastosowanie wyjątkowo lekkich nowoczesnych materiałów takich jak aluminium czy karbon BMW EfficientLightweight dąży do maksymalnej redukcji masy. Poprawia to właściwości jezdne, zwiększa stabilność, bezpieczeństwo i komfort jazdy.

### WIĘCEJ ENERGII, MNIJ BENZYNY.

100% radości z jazdy, 0% lokalnych emisji spalin: oto technologia BMW eDrive. Energia do zasilania napędu elektrycznego pozyskiwana jest z wysokonapięciowego akumulatora litowo-jonowego. Wydajność podnosi też wiele innych rozwiązań takich jak odzysk energii hamowania. Całkowicie nowy silnik elektryczny zaprojektowany przez BMW do BMW eDrive wyróżnia niesamowity moment obrotowy już od ruszenia z miejsca, który utrzymuje się aż po prędkość maksymalną, zapewniając ekologiczną mobilność przy nieprzeciętnej zwinności i dynamice.

## BMW X1 – dynamiczne i wydajne.

### BMW EFFICIENT LIGHTWEIGHT

Inteligentna lekka konstrukcja oznacza w BMW stosowanie właściwych materiałów we właściwym miejscu. Dla każdej części dobierany jest najlepiej nadający się do tego materiał. Ta filozofia, zwana również BMW EfficientLightweight, jest dzisiaj integralnym elementem strategii BMW EfficientDynamics i występuje w każdym samochodzie BMW.

### TRYB ECO PRO

Tryb ECO PRO umożliwia zależnie od indywidualnego stylu jazdy obniżenie zużycia paliwa nawet o 20 procent<sup>1</sup>, co pokazały badania przeprowadzone przez BMW. Kolejny potencjał oszczędności oferuje funkcja swobodnego toczenia (tylko ze skrzynią Steptronic) i trasa ECO PRO (tylko z systemem nawigacyjnym Professional).

### ODZYSK ENERGII HAMOWANIA

Odzysk energii hamowania oznacza, że alternator wytwarza prąd przede wszystkim wtedy, gdy kierowca zdjęmie nogę z gazu lub hamuje – niewykorzystana dotąd energia kinetyczna przekształcana jest na energię elektryczną, która zasila akumulator. Alternator nie musi więc stale pracować, co zmniejsza zużycie paliwa, a podczas przyspieszania do napędu wykorzystywana jest pełna moc silnika.

### FUNKCJA AUTO START/STOP

Funkcja Auto Start/Stop wyłącza silnik podczas krótkich przerw w jeździe, na przykład na światłach lub w korku, zmniejszając przez to zużycie paliwa. Po naciśnięciu sprzęgła (skrzynia manualna) albo zwolnieniu hamulca (skrzynia Steptronic) silnik włącza się automatycznie w ułamkach sekundy.

<sup>1</sup> Wynik badania zużycia paliwa przeprowadzonego przez BMW, zależnie od indywidualnego stylu jazdy.

## BMW ConnectedDrive Rozwiązania, które dają wolność.

www.bmw.pl/connecteddrive

### OBSERWACJA DO **360°** OTOCZENIA POJAZDU.

Ciesz się wysokim komfortem i najwyższym bezpieczeństwem z BMW ConnectedDrive. Jazda, parkowanie czy widoczność: systemy wspomagające kierowcę BMW ConnectedDrive niezawodnie wspierają Cię w każdej sytuacji. Najnowocześniejsze systemy – radar, ultradźwięki i kamery – skutecznie obserwują otoczenie pojazdu, tworząc fundament dla inteligentnych systemów wspomagających kierowcę. Czy to aktywowane na życzenie, czy działające wspomagająco w tle – dzięki systemom wspomagającym kierowcę BMW ConnectedDrive jazda jest jeszcze przyjemniejsza i bezpieczniejsza.

### PONAD **40** LAT SKOMUNIKOWANEJ MOBILNOŚCI.

Od samego początku klarowna wizja przyszłości: BMW rozpoczęło tzw. skomunikowaną mobilność już w latach 70. W roku 1999 nastąpił kolejny milowy krok: pierwszy samochód z wbudowaną na stałe kartą SIM. Potem pojawiły się pierwsze usługi online, usługi Google oraz innowacyjne systemy wspomagające kierowcę takie jak wyświetlacz BMW Head-Up. Najważniejsze były przy tym zawsze oczekiwania klienta: firma BMW jako pierwszy producent samochodów klasy premium umożliwiła elastyczne zamawianie i opłacanie usług w sklepie BMW ConnectedDrive zarówno w samochodzie, jak i z domowego komputera. Wprowadzenie BMW Connected i Open Mobility Cloud jest kolejnym krokiem BMW w kierunku mobilności jutra.

### PONAD **20** USŁUG I APLIKACJI W SKLEPIE BMW CONNECTED DRIVE.

Usługi ConnectedDrive są podstawą działania inteligentnych funkcji BMW ConnectedDrive oraz integracji wybranych aplikacji na smartfony. Wyposażenie to umożliwia również dostęp do Sklepu BMW ConnectedDrive, w którym zawsze i wszędzie można wygodnie zestawiać, zamawiać i przedłużać usługi i aplikacje według indywidualnych potrzeb – na przykład Usługę Concierge lub Rozrywkę Online, dzięki którym jazda jest jeszcze bardziej komfortowa i dostarcza więcej rozrywki.

### BMW CONNECTED – NIEZAWODNA KOMUNIKACJA PRZEZ CAŁĄ DOBĘ.

Jak by to było, gdyby już więcej się nie spóźniać? Gdyby Twoje BMW znało Twoje ulubione cele? Jak by to było mieć niezawodną nawigację – w samochodzie i poza nim? BMW Connected dostarczy Ci informacji, których szukasz, gdzie i kiedy tylko zapragniesz. BMW Connected to osobisty asystent ułatwiający mobilność na co dzień i pomagający punktualnie i komfortowo dotrzeć do celu. Aplikacja BMW Connected umożliwia w dowolnej chwili sprawdzenie informacji takich jak zalecana godzina wyjazdu i przesłanie ich do pojazdu.

## BMW X1 – Jeszcze więcej inforozrywki i komfortu dzięki cyfrowej komunikacji.

### INFORMACJA O GODZINIE ODJAZDU

Za pośrednictwem iPhone'a lub Apple Watch **BMW Connected** informuje użytkownika o idealnej godzinie odjazdu obliczonej tak, aby mógł on punktualnie dojechać do wybranego celu. System oblicza proponowaną godzinę odjazdu w zależności od miejsca przebywania i komunikatów drogowych w czasie rzeczywistym.<sup>1,2</sup>

### USŁUGI ZDALNE

Usługi zdalne aplikacji BMW Connected umożliwiają zdalną obsługę różnych funkcji pojazdu, na przykład zamka centralnego, oraz wskazywanie lokalizacji pojazdu. Do korzystania konieczna jest jednorazowa aktywacja Usług Zdalnych w portalu Klienta BMW ConnectedDrive na stronie [www.bmw-connecteddrive.com](http://www.bmw-connecteddrive.com).

### WYŚWIETLACZ BMW HEAD-UP

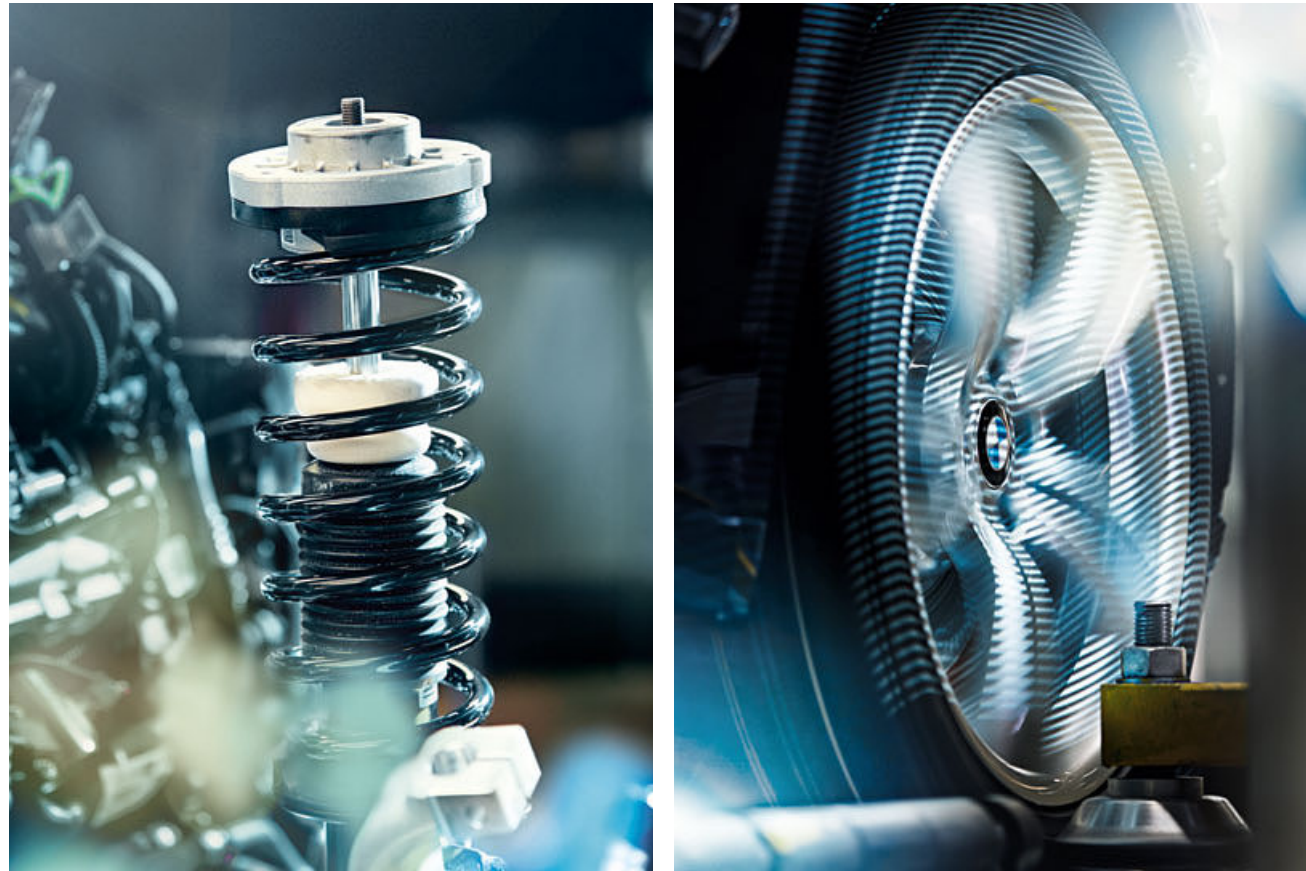
Pełnokolorowy wyświetlacz BMW Head-Up<sup>3,4</sup> poprzez projekcję optyczną transmituje informacje istotne podczas jazdy w bezpośrednim polu widzenia kierowcy, ułatwiając mu skupienie się na drodze. Wyświetlane są m.in. aktualna prędkość, wskazówki nawigacyjne, Speed Limit Info ze wskazaniem zakazu wyprzedzania oraz listy kontaktów i odtwarzania.

### ASYSTENT PARKOWANIA

Asystent parkowania ułatwia parkowanie równoległe do jezdni. System mierzy lukę parkingową podczas przejeżdżania obok niej z małą prędkością. Jeżeli miejsce jest dostatecznie duże, asystent parkowania przejmuje kierowanie, a kierowca musi tylko wybrać odpowiedni bieg, dodawać gazu i hamować.

## Układ jezdny. Najlepsza baza dla wyższej dynamiki jazdy.

Szereg opcjonalnych innowacyjnych technologii w BMW X1 dostarcza radości podczas każdej jazdy. Wiele z tych systemów komunikuje się ze sobą w inteligentny sposób. Ich współpraca umożliwia najwyższego bezpieczeństwa i największej radości z jazdy – na każdej prostej, na każdym zakręcie, w każdej sekundzie.



### INTELIGENTNY SYSTEM NAPĘDU NA CZTERY KOŁA xDRIVE.

Inteligentny napęd na cztery koła BMW xDrive idealnie dostosowuje się do nawet najtrudniejszych warunków pogodowych, gwarantując najlepszą trakcję w każdych warunkach. xDrive i układ dynamicznej kontroli stabilności (DSC) pozwala BMW zachować stabilność i pewny kurs. Układ xDrive – sterowany przez DSC – odpowiednio rozdziela napęd na osie tak, aby odpowiednio wcześniej zapobiec nadsterowości lub podsterowności na zakrętach, zwiększając przez to stabilność toru jazdy. Oprócz tego gwarantuje szybkie i bezpieczne ruszanie z miejsca również na śliskiej nawierzchni i na stromej drodze. Dzięki temu układ DSC może rzadziej reagować w krytycznych sytuacjach. BMW xDrive więc łączy zalety napędu na cztery koła – trakcję, stabilny kurs i bezpieczeństwo – z typową dla BMW dynamiką.



Oferowany standardowo **Performance Control** odpowiednio rozdziela na zakrętach napęd i siłę hamowania na poszczególne koła. Ponieważ na zakręcie zewnętrzne koło pokonuje dłuższą drogę niż koło wewnętrzne, Performance Control działa poprzez ingerencję w pracę sterownika silnika i odpowiednie przyhamowywanie kół: koła po zewnętrznej stronie zakrętu dostają więcej mocy, koła po wewnętrznej stronie mniej, przez co wszystkie są w stanie wykorzystać maksymalną trakcję. Można powiedzieć, że samochód „wkręca się” w zakręt, co zwiększa bezpieczeństwo i dynamikę jazdy.

Opcjonalny **adaptacyjny sportowy układ kierowniczy** z funkcją Servotronic umożliwia bardziej bezpośrednie i zwinne kierowanie pojazdem przy mniejszym nakładzie siły. Reaguje na skręt kierownicy z różnym przełożeniem. Redukuje przy tym wymaganą ilość obrotów kierownicy przy bardzo dużych skrętach kół. Oferuje adaptacyjne wspomaganie kierownicy zależne od prędkości jazdy. Zmniejsza wspomaganie przy większych prędkościach, zapewniając bardziej bezpośrednie i precyzyjne prowadzenie i zwiększa wspomaganie przy mniejszych prędkościach, zwiększając komfort np. przy parkowaniu czy manewrach.

Opcjonalna **dynamiczna kontrola amortyzatorów** umożliwia idealne dostosowanie charakterystyki amortyzatorów do oczekiwań kierowcy, tak aby zwiększyć komfort toczenia i zapewnić wyższą dynamikę jazdy. Oprócz standardowego ustawienia COMFORT zapewniającego spokojną i komfortową jazdę dostępny jest jeszcze tryb SPORT. Tu następuje usztywnienie amortyzatorów i właściwości jezdne są bardziej bezpośrednie i sportowe. Poszczególne tryby włącza się przełącznikiem właściwości jezdnych na konsoli środkowej.

Nowoczesna **koncepcja napędu przedniego BMW** zapewnia aktywną jazdę i komfort. Napędzaną oś przednią zaprojektowano pod kątem możliwie najlepszej dynamiki jazdy i precyzyjnej pracy układu kierowniczego. Kompaktowa konstrukcja z przednim napędem i poprzecznie ułożonym silnikiem umożliwiła uzyskanie przestronnego wnętrza.

## Bezpieczeństwo.

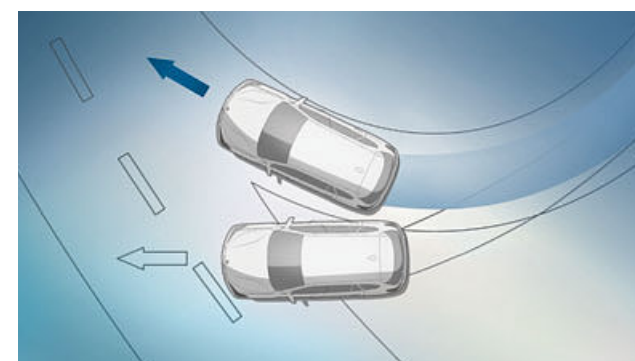
### Optymalne bezpieczeństwo dzięki najnowszym technologiom BMW.

W BMW X1 masz do dyspozycji supernowoczesne technologie, na których zawsze można polegać. Doskonałe właściwości jezdne oraz innowacyjne elementy wyposażenia to tutaj standard. Jako kierowca BMW dysponujesz najbardziej zaawansowanymi technologiami, które wspierają Cię w każdej sytuacji. Dzięki temu możesz czuć się bezpiecznie w każdych warunkach drogowych.

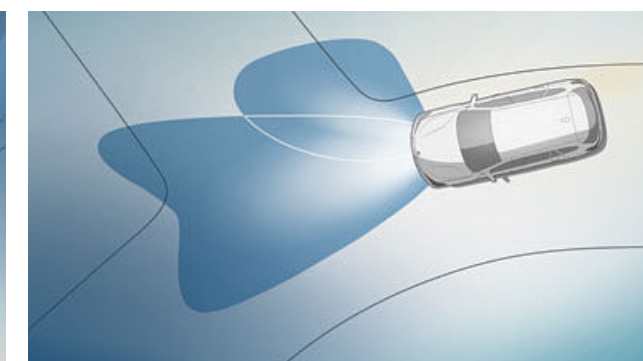


BMW X1 to idealny samochód do komfortowych i bezpiecznych podróży. Opcjonalny asystent jazdy w korku ułatwia poruszanie się w korkach – ruszanie, hamowanie i utrzymywanie odstępu odbywa się całkowicie automatycznie. Albo standardowe ostrzeżenie przed kolizją z miejską funkcją hamowania: jeżeli samochód przed Tobą zacznie gwałtownie hamować, to pojawia się dźwiękowe i wizualne ostrzeżenie umożliwiające szybką reakcję. A gdy mimo to przydarzy się coś nieoczekiwanego, standardowe połączenie alarmowe natychmiast prześle zgłoszenie, umożliwiając szybkie sprowadzenie pomocy.<sup>1</sup>

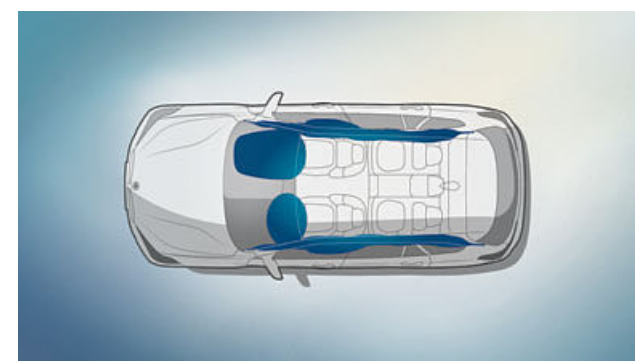
<sup>1</sup> Warunkiem korzystania z asystenta jazdy w korku jest wyposażenie „System asystujący kierowcy plus” i skrzynia Steptronic.  
<sup>2</sup> Działanie systemu może być ograniczone w ciemności lub we mgle.



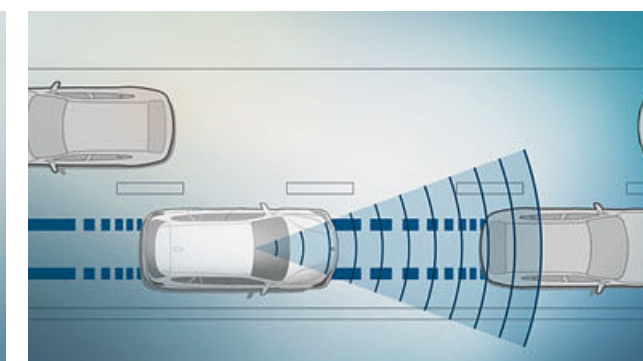
■ **Dynamiczna kontrola stabilności (DSC)** rejestruje stale aktualną sytuację podczas jazdy i optymalizuje tor jazdy oraz trakcję.



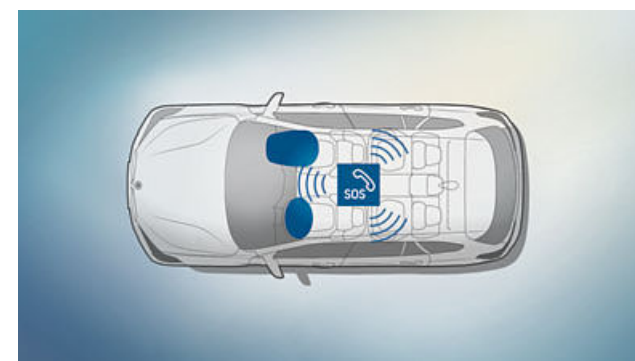
□ **Reflektory diodowe** ze światłami zakrętowymi oferują światła mijania i drogowe o barwie zbliżonej do światła dziennego.



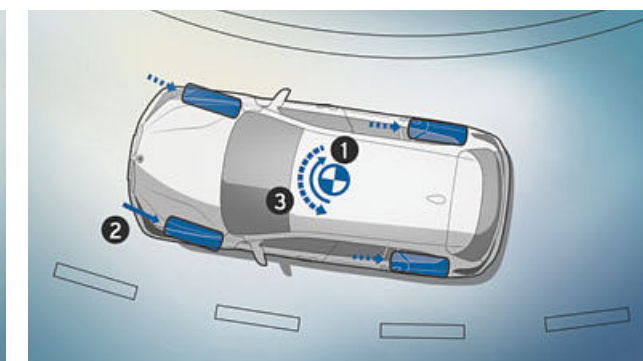
■ **Poduszki powietrzne dla kierowcy i pasażera** są integralną częścią precyzyjnie skonfigurowanego systemu bezpieczeństwa w BMW. Bezpieczeństwo zapewnia łącznie sześć poduszek powietrznych: poduszki przednie kierowcy i pasażera, poduszki chroniące głowę na całą powierzchnię bocznych szyb oraz poduszki boczne w oparciach foteli przednich.



■ **Ostrzeżenie przed kolizją z miejską funkcją hamowania** ostrzega przed groźącymi kolizjami i w razie potrzeby samoczynnie hamuje. Ponadto funkcja Speed Limit Info rozpoznaje ograniczenia prędkości. Można je automatycznie przejść do ręcznego ogranicznika prędkości.<sup>2</sup>



■ **Inteligentne połączenie alarmowe** w razie potrzeby automatycznie nawiązuje poprzez infolinię BMW kontakt z jednostką pogotowia ratunkowego – bez prywatnego telefonu komórkowego.



■ **Układ kontroli hamowania na zakrętach (CBC)** wspomaga kierowcę przy hamowaniu na zakrętach poprzez asymetryczną regulację ciśnienia mowiana.



# INDYWIDUALNOŚĆ I WSZECHSTRONNOŚĆ.

**WYPOSAŻENIE:** Modele BMW, najważniejsze wyposażenie, obręcze kół i opony oraz oryginalne akcesoria BMW.

**KOLORY:** Kolorystyka karoserii i wnętrza.

**DANE TECHNICZNE:** Masa, silnik, skrzynia biegów, osiągi, zużycie paliwa, obręcze kół i rysunki wymiarowe.

**SERWIS BMW:** Serwis BMW, BMW Financial Services i Świat BMW.



# BMW X1.

01



04



02



03



05



06



**[ 01 | 04 ]** BMW X1 sDrive18d w opcjonalnym lakierze metalizowanym w kolorze szarego Atlantyku z opcjonalnymi 17-calowymi obręczami kół ze stopów lekkich Double Spoke 564.

**[ 03 ]** Światła przeciwmgielne w pasie przednim zapewniają lepszą widoczność i większe bezpieczeństwo.

**[ 02 ]** Fotele standardowe w standardowej tapicerce Grid z tkaniny w kolorze antracytowym z szarym akcentem i listwy wewnętrzne w matowym ciemnym kolorze oksydowanego srebra z listwą akcentową w błyszczącym kolorze czarnym.

**[ 05 ]** Multimedialny system komunikacyjno-informacyjny ze standardowym monitorem pokładowym o przekątnej 6,5 cala pozwala korzystać z radia, telefonu i usług BMW ConnectedDrive.

**[ 06 ]** 17-calowe obręcze kół ze stopów lekkich V Spoke 560; 7,5 J x 17, opony 225/55 R 17.



# MODEL xLINE.

■ wyposażenie standardowe □ wyposażenie dodatkowe

## Wyposażenie wnętrza modelu xLine:

- listwy progowe z przodu z aluminiową wstawką i napisem „BMW”
- fotele w tapicerce Cross Track z tkaniny i skóry w kolorze granitowobrazowym z czarnym akcentem
- fotele w perforowanej skórze Dakota w kolorze mokki; oferowane są też inne tapicerki
- sportowa kierownica skórzana z przyciskami wielofunkcyjnymi
- kluczyk samochodowy ze wstawką w perłowym chromie
- listwy wewnętrzne w ciemnym kolorze perłowym z listwą akcentową w perłowym chromie; oferowane są też inne listwy wewnętrzne
- oświetlenie ambientowe o zmiennej barwie pomarańczowej lub białej
- ekskluzywne diodowe listwy świetlne w bocznych drzwiach
- pakiet oświetlenia
- osłona krawędzi bagażnika ze stali szlachetnej

## Wyposażenie zewnętrzne modelu xLine:

- atrapa chłodnicy BMW z siedmioma ekskluzywnymi listwami grilla z frontem w matowym aluminium w błyszczącym chromie
- przedni zderzak z elementami stylistycznymi i atrapą osłony podwozia w matowym kolorze srebrnym
- 18-calowe obręcze kół ze stopów lekkich Y Spoke 569; oferowane są też inne obręcze kół
- nakładki progów w matowym kolorze srebrnym
- tylna atrapa osłony podwozia z głównym elementem w kolorze czarnosrebrnym ze wstawką w matowym kolorze srebrnym

Model xLine obejmuje dodatkowo wyposażenie modelu Advantage.

03 □



01 □



**[ 01 ]** Opcjonalne fotele sportowe, na zdjęciu w opcjonalnej skórze Dakota w kolorze ostrygowym z szarym akcentem, z perforacją, oferują dzięki wyższym bokom siedziska i oparcia wyjątkowo dobre trzymanie boczne i można je regulować w wielu zakresach.

02 ■



**[ 02 ]** Czarna sportowa kierownica skórzana z grubym kołem i uformowanymi podparciami na kciuki jest szczególnie przyjemna w dotyku i świetnie leży w dłoniach.

04 ■



05 ■



**[ 03 | 06 ]** BMW X1 xDrive20d w opcjonalnym lakierze metalizowanym w kolorze sztormu z brylantowym połyskiem.

**[ 04 ]** Atrapa osłony podwozia w srebrnym kolorze matowym nadaje autu charakterystyczny offroadowy wygląd z każdej perspektywy.

06 □



**[ 05 ]** 18-calowe obręcze kół ze stopów lekkich Y Spoke 569; 7,5 J x 18, opony 225/50 R 18.

# MODEL SPORT LINE.

■ wyposażenie standardowe □ wyposażenie dodatkowe

## Wyposażenie wnętrza modelu Sport Line:

- listwy progowe z przodu z aluminiową wstawką i napisem „BMW”
- sportowe fotele przednie
- fotele sportowe w tkaninie Race w kolorze antracytowym z akcentem w kolorze szarym lub czerwonym
- fotele sportowe w skórze Dakota w kolorze czarnym, z perforacją, z czerwonym akcentem; oferowane są też inne tapicerki
- sportowa kierownica skórzana z przyciskami wielofunkcyjnymi
- kluczyk samochodowy ze wstawką w perłowym chromie
- listwy wewnętrzne w błyszczącym kolorze czarnym z listwą akcentową w matowym kolorze koralowym
- listwy wewnętrzne w błyszczącym kolorze czarnym z listwą akcentową w perłowym chromie; oferowane są też inne listwy wewnętrzne
- oświetlenie ambientowe o zmiennej barwie pomarańczowej lub białej
- ekskluzywne diodowe listwy świetlne w bocznych drzwiach
- pakiet oświetlenia
- osłona krawędzi bagażnika ze stali szlachetnej

## Wyposażenie zewnętrzne modelu Sport Line:

- atrapa chłodnicy BMW z ośmioma ekskluzywnie ukształtowanymi listwami grilla w błyszczącym kolorze czarnym i obramowaniem w błyszczącym chromie
- zderzak przedni ze specyficznymi elementami stylistycznymi w błyszczącym kolorze czarnym i atrapą osłony podwozia w kolorze karoserii
- 18-calowe obręcze kół ze stopów lekkich Double Spoke 568; oferowane są też inne obręcze kół
- lusterka zewnętrzne w kolorze karoserii
- lusterka zewnętrzne w błyszczącym kolorze czarnym
- nakładki progów w kolorze karoserii
- tylna atrapa osłony podwozia z głównym elementem w kolorze srebrnoczarnym ze wstawką w kolorze karoserii

Model Sport Line obejmuje dodatkowo wyposażenie modelu Advantage.

03 □



01 □



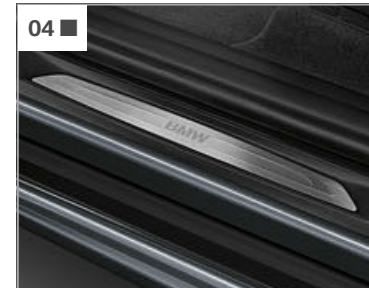
**[ 01 ]** Sportowy klimat wnętrza zapewniają oferowane standardowo fotele sportowe, na zdjęciu w opcjonalnej skórze Dakota w kolorze czarnym z czerwonym akcentem i perforacją, oraz opcjonalne listwy wewnętrzne z aluminium ze szlifem podłużnym z listwą akcentową w matowym kolorze koralowym.

02 ■



**[ 02 ]** Na kokpicie zwróconym w stronę kierowcy wszystkie funkcje są klarownie uporządkowane i umożliwiają intuicyjną obsługę. Czarna sportowa kierownica skórzana z trzema ramionami idealnie leży w dłoniach i daje pewne wyczucie jazdy.

04 ■



05 ■



**[ 03 | 06 ]** BMW X1 xDrive20d w opcjonalnym lakierze metalizowanym w kolorze szarym mineralnym.

**[ 04 ]** Przednie listwy progowe z aluminium z napisem „BMW”.

06 □



**[ 05 ]** 18-calowe obręcze kół ze stopów lekkich Double Spoke 568, rozmiar 7,5 J x 18, opony 225/50 R 18.

# MODEL M SPORT.

powered by 

■ wyposażenie standardowe □ wyposażenie dodatkowe

## Wyposażenie wnętrza modelu M Sport:

- listwy progowe M
- sportowe fotele przednie w tapicerce Micro Hexagon z tkaniny i alcantary w ekskluzywnej stylistyce M
- fotele sportowe w skórze Dakota w kolorze czarnym, z perforacją, z niebieskim akcentem; oferowane są też inne tapicerki
- kierownica skórzana M z przyciskami wielofunkcyjnymi
- antracytowa podsufitka BMW Individual
- aluminium Hexagon z listwą akcentową w matowym kolorze niebieskim Estoril
- listwy wewnętrzne w błyszczącym kolorze czarnym z listwą akcentową w perłowym chromie; oferowane są też inne listwy wewnętrzne
- oświetlenie ambientowe o zmiennej barwie pomarańczowej lub białej
- skrócona dźwignia biegów ze znacznikiem M<sup>1</sup>
- podnóżek M dla kierowcy
- ekskluzywne diodowe listwy świetlne w bocznych drzwiach
- kluczyk samochodowy z ekskluzywnym znacznikiem M
- osłona krawędzi bagażnika ze stali szlachetnej

## Wyposażenie zewnętrzne modelu M Sport:

- pakiet aerodynamiczny M z pasem przednim, progami, nadkolami i nakładkami w kolorze karoserii oraz z pasem tylnym ze wstawką dyfuzora w metalizowanym kolorze Dark Shadow
- atrapa chłodnicy BMW z ośmioma ekskluzywnie ukształtowanymi listwami grilla z frontem w błyszczącym kolorze czarnym
- 18-calowe obręcze kół M ze stopów lekkich Double Spoke 570 M, dwukolorowe
- 19-calowe obręcze kół M ze stopów lekkich Double Spoke 572 M, dwukolorowe
- sportowy układ jezdny M, obniżony, alternatywnie standardowy układ jezdny
- błyszczące obramowania BMW Individual Shadow Line
- błyszczące relingi dachowe BMW Individual Shadow Line
- znaczek M po bokach
- ekskluzywny lakier metalizowany w kolorze niebieskim Estoril; oferowane są też inne lakiery

Model M Sport obejmuje dodatkowo wyposażenie modelu Advantage.

03 □



01 □



**[ 01 ]** Fotele sportowe w opcjonalnej skórze Dakota w kolorze czarnym z niebieskim akcentem, z perforacją, doskonale komponują się z aluminiowymi listwami wewnętrznymi Hexagon z niebieską listwą akcentową.

02 ■



**[ 02 ]** Kierownica skórzana M ze skóry nappa z podparciami na kciuki i emblematem M na kole kierownicy doskonale sprawdza się przy dynamicznej jeździe.

04 ■



05 □



**[ 03 | 06 ]** BMW X1 xDrive20i w opcjonalnym lakierze metalizowanym w kolorze niebieskim Estoril z opcjonalnymi 19-calowymi dwukolorowymi obręczami kół M ze stopów lekkich Double Spoke 572 M.

**[ 04 ]** 18-calowe obręcze kół M ze stopów lekkich Double Spoke 570 M, dwukolorowe, 7,5 J x 18, opony 225/50 R 18.

06 □



**[ 05 ]** 19-calowe obręcze kół M ze stopów lekkich Double Spoke 572 M, dwukolorowe, 8 J x 19, opony 225/45 R 19.

# NAJWAŻNIEJSZE WYPOSAŻENIE.

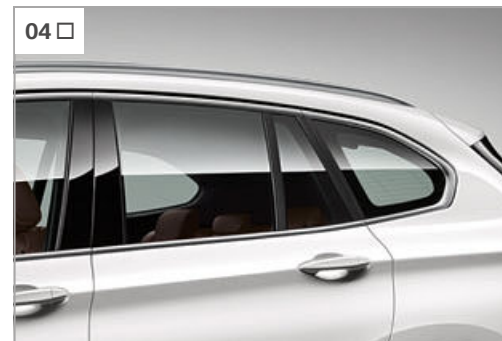
■ wyposażenie standardowe □ wyposażenie dodatkowe



01 □



03 ■



04 □



02 □



05 □

**[ 01 ]** Reflektory diodowe ze światłami zakrętowymi oferują światła mijania i drogowe o barwie zbliżonej do światła dziennego. Już w wersji podstawowej reflektory mają diodowe światła dzienne (brak zdjęcia).

**[ 02 ]** Wysokiej jakości błyszczące relingi dachowe BMW Individual Shadow Line służą jako podstawa do mocowania wielofunkcyjnych bagażników dachowych BMW.

**[ 03 ]** Halogenowe reflektory przeciwmglowe w pasie przednim zapewniają lepszą widoczność i większe bezpieczeństwo we mgle i przy silnych opadach śniegu.

**[ 04 ]** Elementy zewnętrzne z satynowanego aluminium obejmują obramowania szyb bocznych z satynowanego aluminium.

**[ 05 ]** Panoramiczny szklany dach, elektryczny, z funkcją unoszenia i przesuwania, roletą przeciwsłoneczną, wiatrochronem oraz otwieraniem komfortowym za pomocą pilota w kluczyku.



06 □



07 □



10 □



08 □



11 ■



12 ■



09 □



13 □

**[ 06 ]** Ogrzewanie kierownicy za naciśnięciem przycisku w krótkim czasie podgrzewa koło kierownicy – szczególnie przyjemny element komfortu zimą.

**[ 07 ]** Czarna sportowa kierownica skórzana z grubym kołem i uformowanymi podparciami na kciuki jest szczególnie przyjemna w dotyku i świetnie leży w dłoniach.

**[ 08 ]** 8-stopniowa skrzynia Steptronic<sup>1</sup> z gęstszym zestopniowaniem przełożeń i niewielkimi skokami obrotów zapewnia wyższy komfort jazdy i zmiany biegów przy niższym zużyciu paliwa.

**[ 09 ]** Elektryczna regulacja foteli jest łatwa w obsłudze, a funkcja pamięci umożliwia zapamiętanie preferowanych ustawień fotela oraz lusterek zewnętrznych.

**[ 10 ]** Kierownica skórzana M z przyciskami wielofunkcyjnymi, koło kierownicy w czarnej skórze nappa, wyprofilowane podparcia na kciuki.<sup>2</sup>

**[ 11 ]** Elektryczny hamulec postojowy włączany wygodnie przyciskiem pozostawia wiele miejsca na konsoli środkowej.

**[ 12 ]** Przełącznik właściwości jezdnych umożliwia wybór pomiędzy komfortowymi, wyjątkowo oszczędnymi lub wybitnie sportowymi trybami jazdy.

**[ 13 ]** Zdalne odblokowywanie oparcia tylnej kanapy<sup>3</sup> umożliwia jej wygodne odblokowanie i złożenie od strony bagażnika.

<sup>1</sup> Standard w X1 sDrive20i, X1 xDrive20i, xDrive25i, xDrive25d.

<sup>2</sup> Na zdjęciu z dzwignikami zmiany biegów (tylko z 8-stopniową sportową skrzynią Steptronic).

<sup>3</sup> Tylko w połączeniu z opcjonalną regulacją tylnych siedzeń.

# NAJWAŻNIEJSZE WYPOSAŻENIE.

■ wyposażenie standardowe □ wyposażenie dodatkowe



**[ 01 ]** Pełnokolorowy wyświetlacz BMW Head Up<sup>1,2</sup> poprzez projekcję optyczną transmituje informacje istotne podczas jazdy w bezpośrednim polu widzenia kierowcy.

**[ 02 ]** System asystujący kierowcy<sup>3,4</sup> ostrzega przed mimowolnym zjechaniem z pasa ruchu i obejmuje także asystenta świateł drogowych.

**[ 03 ]** Asystent parkowania ułatwia parkowanie równoległe do jezdni. Układ kieruje, a kierowca dodaje gazu i hamuje.

**[ 04 ]** Kamera cofania wyświetla na monitorze pokładowym obszar za pojazdem. Kierowcę wspomagają interaktywne linie i oznaczenia przeszklone.

**[ 05 ]** System Harman Kardon Surround Sound ze wzmacniaczem cyfrowym o mocy 360 W, 7 kanałach, z korekcją dźwięku dedykowaną dla danego samochodu, 12 głośnikami z głośnikiem centralnym.

**[ 06 ]** Klimatyzacja: wszystkie ustawienia obsługuje się ręcznie. Mikrofiltry i kanał grzewczy z tyłu zapewniają przyjemną temperaturę w całym wnętrzu.

**[ 07 ]** 2-strefowa klimatyzacja automatyczna obejmuje automatyczne zamykanie obiegu (AUC) z mikrofiltrem węglowym oraz czujnikiem zaparowania i nasłonecznienia.

**[ 08 ]** Pakiet oświetlenia obejmujący<sup>5</sup> różne diodowe źródła światła i zmienną barwę tworzy niezwykle przyjemną atmosferę.

**[ 09 ]** Pakiet Convenience łączy automatyczną elektryczną obsługę pokrywki bagażnika oraz dostęp komfortowy umożliwiający bezdotykowe otwieranie i zamykanie pokrywki bagażnika za pośrednictwem czujnika ruchu stopy.

**[ 10 ]** Przygotowanie pod bagażnik tylny umożliwia w połączeniu ze specjalną główką kulową korzystanie z dostępnego w ofercie oryginalnych akcesoriów BMW uchwytu tylnego na rowery.

**[ 11 ]** Zdejmowana główka haka holowniczego nie zakłóca sportowego wyglądu tyłu auta.

**[ 12 ]** Przedni fotel pasażera ze składanym oparciem<sup>6</sup> podkreśla wysoką funkcjonalność i przemyślaną koncepcję wnętrza. Wskazania zakładają posiadanie dalszego wyposażenia dodatkowego. Działanie systemu może być ograniczone w ciemności lub we mgle.

**[ 13 ]** Dodatkowy komfort przy załadunku i jeszcze większą elastyczność zapewnia oparcie tylnej kanapy podzielone w proporcjach 40:20:40 z opcjonalną regulacją nachylenia.

**[ 14 ]** Bagażnik ze składaną podłogą jest bardzo wygodny. Pod podłogą bagażnika znajduje się kolejny schowek.

**[ 15 ]** Regulacja tylnych siedzeń podzielonych w proporcjach 60:40 umożliwia ich indywidualnie przesuwanie. W zależności od potrzeb można zwiększyć albo ilość miejsca na nogi pasażerów, albo pojemność bagażnika.

**[ 16 ]** Torba na narty i deski snowboardowe umożliwia czysty i bezpieczny transport nart lub desek snowboardowych.

**[ 17 ]** Pakiet schowków oferuje wiele dodatkowych miejsc na przedmioty w kabinie i bagażniku.

<sup>1</sup> Wchodzi w skład opcjonalnej nawigacji Plus. Opcja niedostępna jako oddzielne wyposażenie dodatkowe.

<sup>2</sup> Z polaryzacyjnymi okularami przeciwsłonecznymi wskazania widoczne są w ograniczonym zakresie. Przedstawiona zawartość wyświetlacza BMW Head Up zależy od wyposażenia.

<sup>3</sup> Wskazania zakładają posiadanie dalszego wyposażenia dodatkowego.

<sup>4</sup> Działanie systemu może być ograniczone w ciemności lub we mgle.

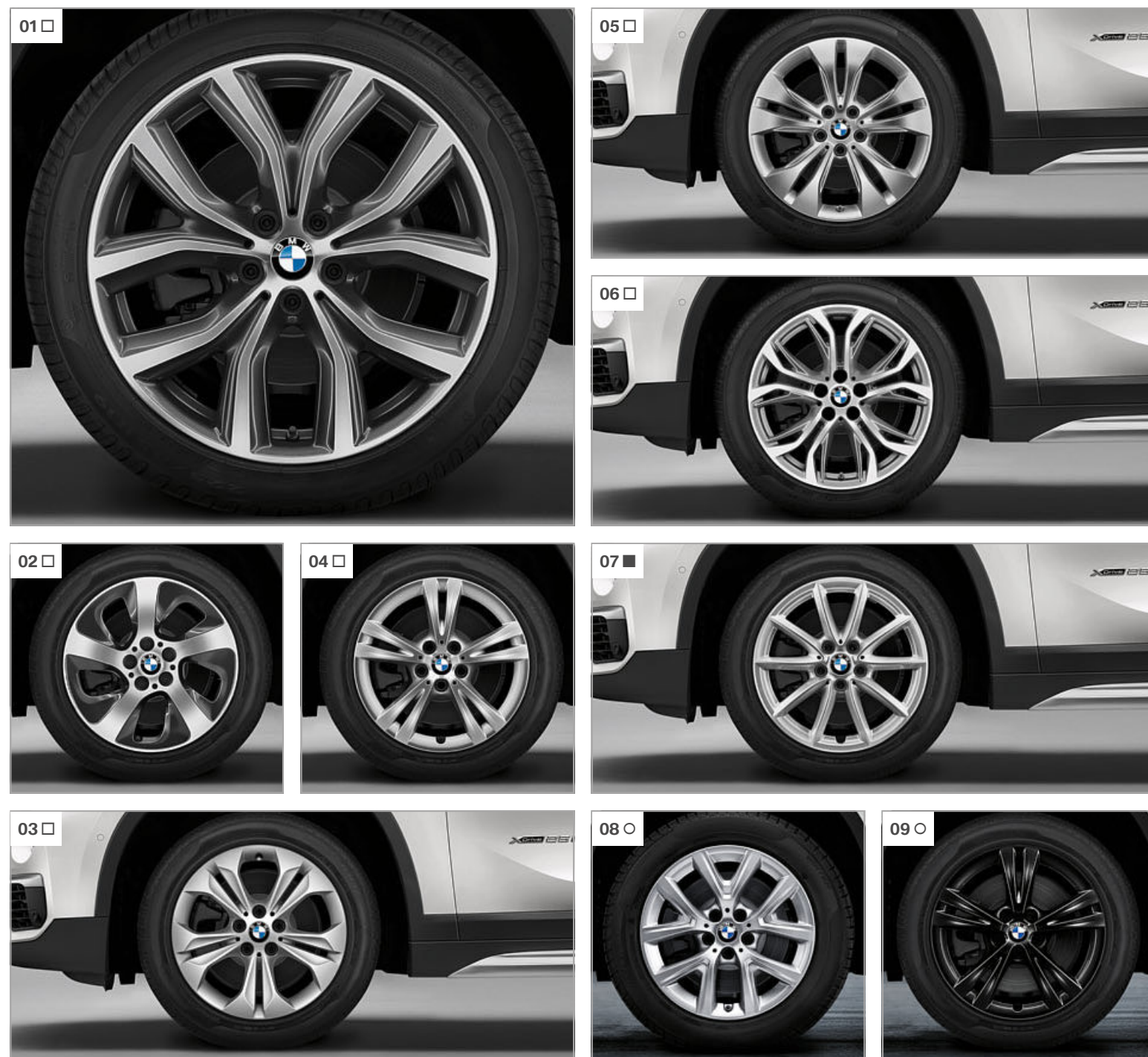
<sup>5</sup> Pełne wyposażenie oferowane jest tylko w połączeniu ze skrzynią Steptronic i systemem nawigacyjnym Professional lub Business.

<sup>6</sup> Ilustracja przedstawia model xLine z ekskluzywnymi diodami świetlnymi w bocznych drzwiach.

<sup>7</sup> Opcja niedostępna w połączeniu z fotelami sportowymi i elektryczną regulacją foteli z funkcją pamięci ustawień.

# OBREĆCZE KÓŁ I OPONY.

■ wyposażenie standardowe □ wyposażenie dodatkowe ○ akcesoria



**[ 01 ]** 19-calowe obręcze kół ze stopów lekkich Y Spoke 511; 8 J x 19, opony 225/45 R 19.

**[ 04 ]** 17-calowe obręcze kół ze stopów lekkich Double Spoke 385; 7,5 J x 17, opony 225/55 R 17.

**[ 07 ]** 17-calowe obręcze kół ze stopów lekkich V Spoke 560<sup>1</sup>; 7,5 J x 17, opony 225/55 R 17.

**[ 02 ]** 17-calowe obręcze kół ze stopów lekkich Turbine Styling 561 BMW EfficientDynamics; 7,5 J x 17, opony 225/55 R 17.

**[ 05 ]** 18-calowe obręcze kół ze stopów lekkich Double Spoke 567; 7,5 J x 18, opony 225/50 R 18.

**[ 08 ]** Wysokiej jakości 17-calowe obręcze kół ze stopów lekkich umożliwiają stosowanie lacuchów śniegowych. Zestaw kompletnych kół zimowych, 6,5 J x 17, opony 205/60 R 17 93H.<sup>2</sup>

**[ 03 ]** 17-calowe obręcze kół ze stopów lekkich Double Spoke 564; 7,5 J x 17, opony 225/55 R 17.

**[ 06 ]** 18-calowe obręcze kół ze stopów lekkich Y Spoke 566; 7,5 J x 18, opony 225/50 R 18.

**[ 09 ]** 17-calowe obręcze kół ze stopów lekkich wykonane są w kolorze czarnym. Zestaw kompletnych kół zimowych Runflat, 7,5 J x 17, opony 225/55 R 17 97H RSC.<sup>2</sup>

# ORYGINALNE AKCESORIA BMW.



**[ 01 ]** Innowacyjna koncepcja mocowania uchwytu gwarantuje prosty i bezpieczny montaż deski surfingowej i masztu na systemie belek dachowych BMW.

**[ 04 ]** Mocny w wyrazie: czarny grill atrapy chłodnicy podkreśla dynamiczny charakter frontu i stanowi wyrazisty, indywidualny akcent.

**[ 07 ]** Idealnie dopasowana ochrona przed wilgocią, brudem i wilgocią w przestrzeni na nogi. Czarna wersja ze wstawką X1 idealnie pasuje do wnętrza.

**[ 02 ]** Przy otwieraniu drzwi na ziemi obok pojazdu wyświetlana jest indywidualnie wybierana grafika, która doskonale oświetla przestrzeń przed autem.

**[ 05 ]** Antypoślizgowa, wodoodporna, wytrzymała. Chroni bagażnik przed brudem i wilgocią. W kolorze czarno-srebrnym pasującym do wnętrza.

**[ 08 ]** Wysokiej jakości 19-calowe obręcze kół ze stopów lekkich w błyszczącym kolorze czarnym, dwukolorowe, polerowane. Obręcz pojedyncza przednia, 8J x 19, bez opony.

**[ 03 ]** Ręcznie wykonane obudowy z karbonu efektywnie podkreślają nowoczesny charakter auta.

**[ 06 ]** Uchwyt na 2 rowery lub rowery elektryczne (maks. 30 kg każdy). Łatwy i bezpieczny montaż na haku holowniczym. W stanie złożonym możliwość schowania w waniące bagażnika w sposób bezpieczny w razie wypadku.

<sup>1</sup> Standard w X1 xDrive20i, xDrive25i oraz xDrive20d.

<sup>2</sup> Te oraz inne obręcze kół znajdziesz również w ofercie oryginalnych akcesoriów BMW na stronie [www.bmw.pl/akcesoria](http://www.bmw.pl/akcesoria)

Zapraszamy do skorzystania z innowacyjnych rozwiązań BMW obejmujących elementy zewnętrzne, wyposażenie wnętrza, systemy komunikacyjne i informacyjne oraz transport i wyposażenie bagażnika. Dealer BMW chętnie doradzi w kwestii wyboru oryginalnych akcesoriów BMW i wręczy specjalny katalog akcesoriów. Więcej informacji na ten temat można znaleźć na stronie [www.bmw.pl/akcesoria](http://www.bmw.pl/akcesoria)

# KOLORYSTYKA KAROSERII.

■ wyposażenie standardowe □ wyposażenie dodatkowe



■ **Niemetalizowany 668 czarny**



□ **Niemetalizowany 300 biel alpejska¹**



□ **Metalizowany B39 szary mineralny²**



□ **Metalizowany C10 niebieski śródziemnomorski**

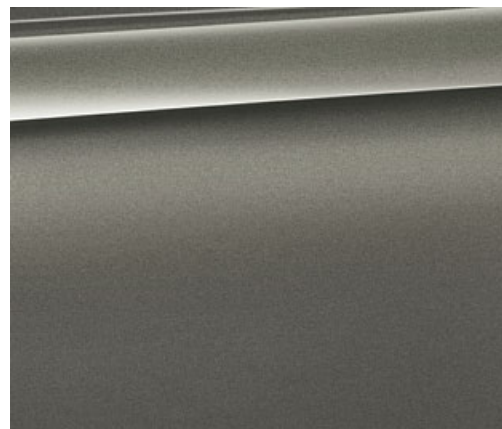
## MODEL M SPORT



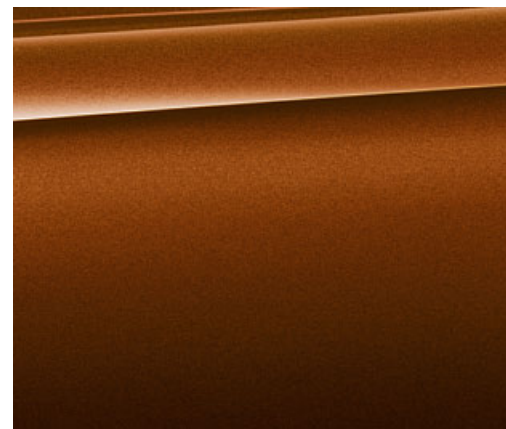
□ **Metalizowany B45 niebieski Estori³**



□ **Metalizowany A83 srebro lodowcowe²**



□ **Metalizowany C08 platynowy**



□ **Metalizowany C29 kasztanowy brąz**



□ **Metalizowany C07 sztorm z brylantowym połyskiem**



□ **Metalizowany A96 biel mineralna²**



□ **Metalizowany C09 szary Atlantyk**



□ **Metalizowany B53 polyskujący brąz**



□ **Metalizowany 475 szafirowoczarny²**

¹ Standard w modelu M Sport.

² Opcjonalnie w modelu M Sport.

³ Ekskluzywnie w modelu M Sport.

**[Konfigurator BMW]** Skonfiguruj swoje całkowicie indywidualne BMW. Do wyboru są wszystkie silniki, kolory i elementy wyposażenia. Więcej na stronie [www.bmw.pl/konfigurator](http://www.bmw.pl/konfigurator)

**[Pola kolorów]** Przedstawione tutaj pola kolorów mają dać ogólne wyobrażenie o wyglądzie kolorów i materiałów Twojego BMW. Wiemy jednak z doświadczenia, że farby drukarskie nie zawsze wiernie oddają odcienie lakieru, tapicerki i listew wewnętrznych. Dlatego zalecamy omówienie wybranych kolorów z dealerem BMW. Można tam również obejrzeć próbki materiałów i kolorów, a także uzyskać pomoc w przypadku specjalnych wymagań.

# KOLORYSTYKA WNEȚRZA.

■ wyposażenie standardowe □ wyposażenie dodatkowe



## TKANINA

	Dostępność	
	<input checked="" type="checkbox"/> Standard <input checked="" type="checkbox"/> Model Advantage	<b>Tkanina Grid</b> EGAT antracytowa <sup>1</sup>
	<input type="checkbox"/> Standard <input type="checkbox"/> Model Advantage <input type="checkbox"/> Model Sport Line	<b>Tkanina Race</b> ERL1 antracytowa, akcent szary <sup>2</sup>
	<input checked="" type="checkbox"/> Model Sport Line	<b>Tkanina Race</b> ERL2 antracytowa, akcent czerwony <sup>2</sup>

## SKÓRA

	Dostępność	
	<input type="checkbox"/> Standard <input type="checkbox"/> Model Advantage	<b>Skóra Dakota</b> LCSW czarna
	<input type="checkbox"/> Standard <input type="checkbox"/> Model Advantage	<b>Skóra Dakota</b> LCFY beż Canberra
	<input type="checkbox"/> Model xLine <input type="checkbox"/> Model Sport Line <input type="checkbox"/> Model M Sport	<b>Skóra Dakota</b> PDMZ mokka, perforowana, akcent orzechowy
	<input type="checkbox"/> Model xLine <input type="checkbox"/> Model Sport Line <input type="checkbox"/> Model M Sport	<b>Skóra Dakota</b> PDSW czarna, perforowana, akcent szary
	<input type="checkbox"/> Model xLine <input type="checkbox"/> Model Sport Line <input type="checkbox"/> Model M Sport	<b>Skóra Dakota</b> PDFY beż Canberra, perforowana, akcent szary
	<input type="checkbox"/> Model xLine <input type="checkbox"/> Model Sport Line <input type="checkbox"/> Model M Sport	<b>Skóra Dakota</b> PDOA ostrygowa, perforowana, akcent szary

## TKANINA I SKÓRA

	Dostępność	
	<input checked="" type="checkbox"/> Model xLine	<b>Tkanina i skóra</b> <b>Cross Track</b> CWG4 granitowobrazowo-czarna
	<input checked="" type="checkbox"/> Model M Sport	<b>Tkanina i alicantara</b> <b>Hexagon HMAT</b> antracytowa

	Dostępność	
	<input type="checkbox"/> Model Sport Line	<b>Skóra Dakota</b> PDL3 czarna, perforowana, akcent czerwony
	<input type="checkbox"/> Model M Sport	<b>Skóra Dakota</b> PDN4 czarna, perforowana, akcent niebieski

## LISTWY WEWNĘTRZNE

	Dostępność	
	<input checked="" type="checkbox"/> Standard <input checked="" type="checkbox"/> Model Advantage	4FS oksydowane srebro, ciemne matowe, listwa akcentowa: czarna błyszcząca
	<input type="checkbox"/> Standard <input type="checkbox"/> Model Advantage <input type="checkbox"/> Model xLine <input type="checkbox"/> Model Sport Line <input type="checkbox"/> Model M Sport	4LS aluminium z delikatnym szlifem podłużnym, listwa akcentowa: perłowy chrom <sup>3</sup>
	<input type="checkbox"/> Standard <input type="checkbox"/> Model Advantage <input type="checkbox"/> Model xLine <input type="checkbox"/> Model Sport Line <input type="checkbox"/> Model M Sport	4LR drewno szlachetne Fineline Stream, listwa akcentowa: perłowy chrom <sup>3</sup>
	<input type="checkbox"/> Standard <input type="checkbox"/> Model Advantage <input checked="" type="checkbox"/> Model xLine <input type="checkbox"/> Model Sport Line <input type="checkbox"/> Model M Sport	4LU czarne błyszczące, listwa akcentowa: perłowy chrom <sup>3</sup>
	<input checked="" type="checkbox"/> Model xLine	4GG perłowe ciemne, listwa akcentowa: perłowy chrom
	<input type="checkbox"/> Model Sport Line	4LT aluminium z delikatnym szlifem podłużnym, listwa akcentowa: matowy koral <sup>3</sup>
	<input checked="" type="checkbox"/> Model Sport Line	4LV czarne błyszczące, listwa akcentowa: matowy koral z perłowym połyskiem
	<input type="checkbox"/> Model xLine	4F7 drewno szlachetne, dąb słojuwany, matowy <sup>3</sup>
	<input type="checkbox"/> Model M Sport	4WZ czarne błyszczące, listwa akcentowa: matowy niebieski
	<input checked="" type="checkbox"/> Model M Sport	4WF aluminium Hexagon, listwa akcentowa: matowy niebieski <sup>3</sup>
	<input type="checkbox"/> Model M Sport	4WE aluminium Hexagon, listwa akcentowa: perłowy chrom <sup>3</sup>

## KOLORY WNEȚRZA

	Dostępność	
	<input checked="" type="checkbox"/> Standard <input checked="" type="checkbox"/> Model Advantage <input checked="" type="checkbox"/> Model xLine <input checked="" type="checkbox"/> Model Sport Line <input checked="" type="checkbox"/> Model M Sport	czarny

## PODSUFITKA

	Dostępność	
	<input type="checkbox"/> Standard <input type="checkbox"/> Model Advantage <input type="checkbox"/> Model xLine <input type="checkbox"/> Model Sport Line <input checked="" type="checkbox"/> Model M Sport	<b>Podsufitka BMW Individual</b> 775 antracytowa



		X1 sDrive18i	X1 xDrive20i	X1 xDrive25i	X1 sDrive18d	X1 xDrive18d	X1 xDrive20d	X1 xDrive25d
--	--	--------------	--------------	--------------	--------------	--------------	--------------	--------------

Masa								
Masa własna WE <sup>1</sup>	kg	1470 [1505]	[1615]	[1615]	1505 [1545]	1605 [1615]	1615 [1625]	[1650]
Dopuszczalna masa całkowita	kg	1990 [2005]	[2140]	[2140]	2015 [2065]	2120 [2135]	2130 [2145]	[2170]
Ładowność	kg	595 [575]	[600]	[600]	585 [595]	590 [595]	590 [595]	[595]
Dopuszczalna masa przyczepy niehamowanej <sup>2</sup>	kg	735 [740]	[750]	[750]	750 [750]	750 [750]	750 [750]	[750]
Dopuszczalna masa przyczepy hamowanej do nachylenia maks. 12% <sup>2</sup> / maks. 8% <sup>2</sup>	kg	1700/1700 [1700/1700]	[2000/2000]	[2000/2000]	1800/1800 [1800/1800]	1800/1800 [1800/1800]	2000/2000 [2000/2000]	[2000/2000]
Pojemność bagażnika	l	505–1550	505–1550	505–1550	505–1550	505–1550	505–1550	505–1550

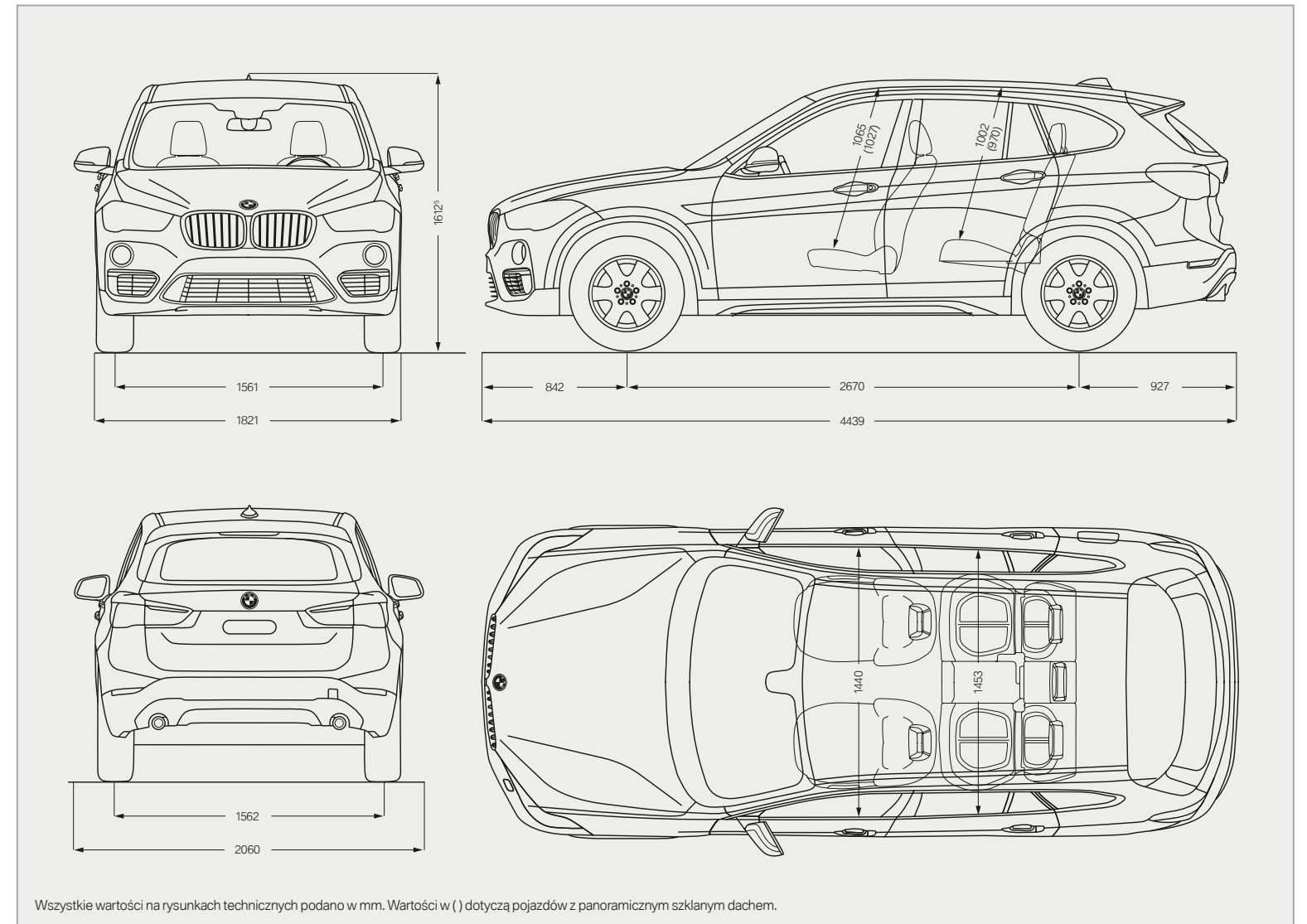
Silnik <sup>3,4</sup>								
Cylindry / zawory		3/4	4/4	4/4	4/4	4/4	4/4	4/4
Pojemność skokowa	cm <sup>3</sup>	1499	1998	1998	1995	1995	1995	1995
Moc maksymalna / znamionowa prędkość obrotowa	kW (KM) przy obr/min	100 (136)/4400–6000	141 (192)/5000–6000	170 (231)/5000–6000	110 (150)/4000	110 (150)/4000	140 (190)/4000	170 (231)/4400
Maks. moment obrotowy / prędkość obrotowa	Nm/obr/min	220/1400 – 4300	280/1350 – 4600	350/1250 – 4500	330/1750	330/1750	400/1750 – 2500	450/1500 – 3000

Przeniesienie napędu								
Rodzaj napędu		Napęd przedni	Napęd na cztery koła	Napęd na cztery koła	Napęd przedni	Napęd na cztery koła	Napęd na cztery koła	Napęd na cztery koła
Standardowa skrzynia biegów		6-biegowa manualna	8-stopniowa Steptronic	8-stopniowa Steptronic	6-biegowa manualna	6-biegowa manualna	6-biegowa manualna	8-stopniowa Steptronic

Osiągi								
Prędkość maksymalna	km/h	204 [200]	[223]	[235]	205 [205]	204 [204]	220 [219]	[235]
Przyspieszenie 0–100 km/h	s	9,7 [9,7]	[7,4]	[6,5]	9,2 [9,2]	9,2 [9,3]	7,6 [7,6]	[6,6]

Zużycie paliwa <sup>3,4</sup>								
Cykl miejski	l/100 km	6,5–6,3 [6,7–6,4]	[7,7–7,6]	[7,8–7,7]	5,1–4,9 [5,3–5,1]	5,7–5,5 [5,7–5,5]	5,9–5,7 [5,9–5,7]	[6,0–5,8]
Cykl pozamiejski	l/100 km	4,7–4,5 [4,9–4,7]	[5,7–5,6]	[5,8–5,7]	3,9–3,7 [4,1–3,9]	4,5–4,3 [4,5–4,3]	4,5–4,3 [4,6–4,5]	[4,8–4,6]
Cykl mieszany	l/100 km	5,3–5,1 [5,6–5,3]	[6,4–6,3]	[6,6–6,4]	4,3–4,1 [4,5–4,3]	4,9–4,7 [4,9–4,7]	5,0–4,8 [5,1–4,9]	[5,2–5,1]
Emisja CO <sub>2</sub> w cyklu mieszanym	g/km	124–119 [129–124]	[149–146]	[152–149]	114–109 [119–114]	129–124 [129–124]	132–127 [134–129]	[138–133]
Klasa energetyczna		B/A [B]	[C/B]	[C]	A [A]	B/A [B/A]	B/A [B/A]	[B/A]
Pojemność zbiornika paliwa ok.	l	51	61	61	51	51	61	61

Koła / opony								
Rozmiar opon		225/55 R 17 W	225/55 R 17 W	225/55 R 17 W	225/55 R 17 W	225/55 R 17 W	225/55 R 17 W	225/55 R 17 W
Rozmiar obręczy kół		7,5 J x 17	7,5 J x 17	7,5 J x 17	7,5 J x 17	7,5 J x 17	7,5 J x 17	7,5 J x 17
Materiał		stop lekki	stop lekki	stop lekki	stop lekki	stop lekki	stop lekki	stop lekki



<sup>1</sup> Podane wartości uwzględniają 90-procentowe napełnienie zbiornika paliwa, wagę kierowcy 68 kg i 7 kg bagażu. Masa własna dotyczy samochodów z wyposażeniem standardowym. Wyposażenie dodatkowe zwiększa tę wartość.

<sup>2</sup> Rzeczywista masa całkowita przyczepy nie może przekraczać dopuszczalnej masy przyczepy z uwzględnieniem dopuszczalnego obciążenia haka holowniczego.

<sup>3</sup> BMW zaleca stosowanie bezołowiowej benzyny super o liczbie oktanowej 95. Dopuszczalne jest stosowanie paliwa bezołowiowego o liczbie oktanowej 91 lub wyższej i zawartości etanolu do 10%. Dane dotyczące mocy i zużycia odnoszą się do paliwa o liczbie oktanowej 98.

<sup>4</sup> Wszystkie silniki spełniają standardowo wymogi normy Euro 6. Podstawą pomiaru zużycia paliwa jest cykl testowy wg normy ECE. Cykl ten składa się w ok. 1/3 z jazdy w mieście, a w 2/3 z jazdy poza terenem zabudowanym (w odniesieniu do pokonywanej odległości). Oprócz zużycia paliwa mierzona jest emisja CO<sub>2</sub>. Wyposażenie dodatkowe może zwiększać tę wartość. Informacje dotyczące zużycia paliwa i emisji CO<sub>2</sub> zależą od wybranego rozmiaru opon (wyższe wartości odnoszą się do modeli z kołami z oferty wyposażenia dodatkowego). Więcej informacji dotyczących zużycia paliwa i emisji CO<sub>2</sub> znajduje się w cenniku.

<sup>5</sup> Wysokość z anteną dachową wynosi 1612 mm.

Wartości w [ ] dotyczą pojazdów ze skrzynią Steptronic.

## KONCEPCJA SERWISOWA BMW:

Kupując samochód marki BMW, wybierasz również doskonały serwis i kompleksową obsługę. Na przykład **Condition Based Service** samoczynnie kontroluje stan części i płynów eksploatacyjnych i w razie potrzeby sygnalizuje na ekranie potrzebę wizyty w serwisie. Po wysłaniu zgłoszenia **BMW TeleService** informacje uzyskane z Condition Based Service przekazywane są automatycznie do serwisu BMW.

Wybrany przez Ciebie **serwis BMW** ma dostęp do danych pojazdu. W razie potrzeby kontaktuje się z Tobą w celu umówienia terminu wizyty w serwisie i przygotowuje wymagane **oryginalne części BMW**, aby Twoja radość z jazdy była możliwie jak najdłuższa. Do Twojej dyspozycji jest **3300 serwisów** w ponad **150 krajach**.

### SERWIS BMW.



**Usługi serwisowe BMW:** Pakiety usług Service Inclusive na różne okresy zapewniają nieograniczoną radość z jazdy, ponieważ pokrywają koszty serwisowania, przeglądów i części eksploatacyjnych w biorących udział w programie serwisach BMW na całym świecie. Więcej informacji na stronie [www.bmw.pl/serviceinclusive](http://www.bmw.pl/serviceinclusive)

**Pakiet Naprawczy BMW:** Pomoże Ci uniknąć nieprzewidzianych wydatków. Za niewielką opłatą uzyskujesz prawo do usuwania usterek, które wystąpią w samochodzie po dacie zakończenia standardowej gwarancji, przez okres od jednego do czterech dodatkowych lat. Dzięki temu nie musisz się martwić o koszty serwisu aż do 6 lat lub 200.000 km (w zależności, który warunek będzie osiągnięty pierwszy). Więcej informacji na stronie [www.bmw.pl/serviceinclusive](http://www.bmw.pl/serviceinclusive)



**BMW Mobile Care:** W razie awarii BMW Mobile Care służy Ci pomocą przez całą dobę. Wykwalifikowani technicy BMW zrobią wszystko, aby przywrócić sprawność Twojego BMW tak szybko, jak to możliwe. Jeśli to się nie uda, BMW oferuje Ci na terenie całej Europy i w okresie 5 lat od pierwszej rejestracji szeroki zakres usług mobilnościowych zgodnie z obowiązującymi warunkami gwarancji BMW Mobile Care. Więcej informacji na ten temat na stronie [www.bmw.pl](http://www.bmw.pl)



**BMW Teleservices:** Serwis BMW powiadamia Cię automatycznie o koniecznych przeglądach. Informuje o wymaganych czynnościach i przypomina o terminie. Dzięki temu nie musisz zaprzętać sobie tym głowy, masz więcej czasu dla siebie i możesz cieszyć się bezpieczną i bezstresową jazdą. Dodatkowa korzyść: ta wyjątkowa usługa jest dla Ciebie bezpłatna, jeśli Twój samochód wyposażony jest w funkcję inteligentnego połączenia alarmowego (SA6AC) lub w opcjonalny pakiet usług ConnectedDrive (SA6AK). Więcej informacji znaleźć można pod adresem [www.bmw.pl](http://www.bmw.pl)

### BMW FINANCIAL SERVICES.



**BMW Financial Services:** Indywidualne finansowanie – BMW Financial Services to atrakcyjne oferty leasingu, kredytu i ubezpieczeń. Więcej informacji znajdziesz w cenniku lub na [www.bmwfs.pl](http://www.bmwfs.pl), albo zapytaj o indywidualną ofertę najbliższego dealera BMW.

### ŚWIAT BMW.



**BMW TV:** Na stronie [www.bmw.tv](http://www.bmw.tv) poznasz różne oblicza marki BMW. Reportaże, sylwetki osób, relacje dostarczą Ci informacji na temat motoryzacji, innowacji, sportu i lifestyle.



**BMW Driving Experience:** Im lepiej panujesz nad swoim BMW, tym większa Twoja radość z jazdy. Skorzystaj z naszych ofert i przekonaj się, co znaczy eksplorować granice możliwości fizycznych na różnych nawierzchniach. Dowiedz się, na co trzeba uważać, aby zachować kontrolę nad pojazdem również w ekstremalnych sytuacjach. Więcej na stronie [www.bmw-drivingexperience.com](http://www.bmw-drivingexperience.com)



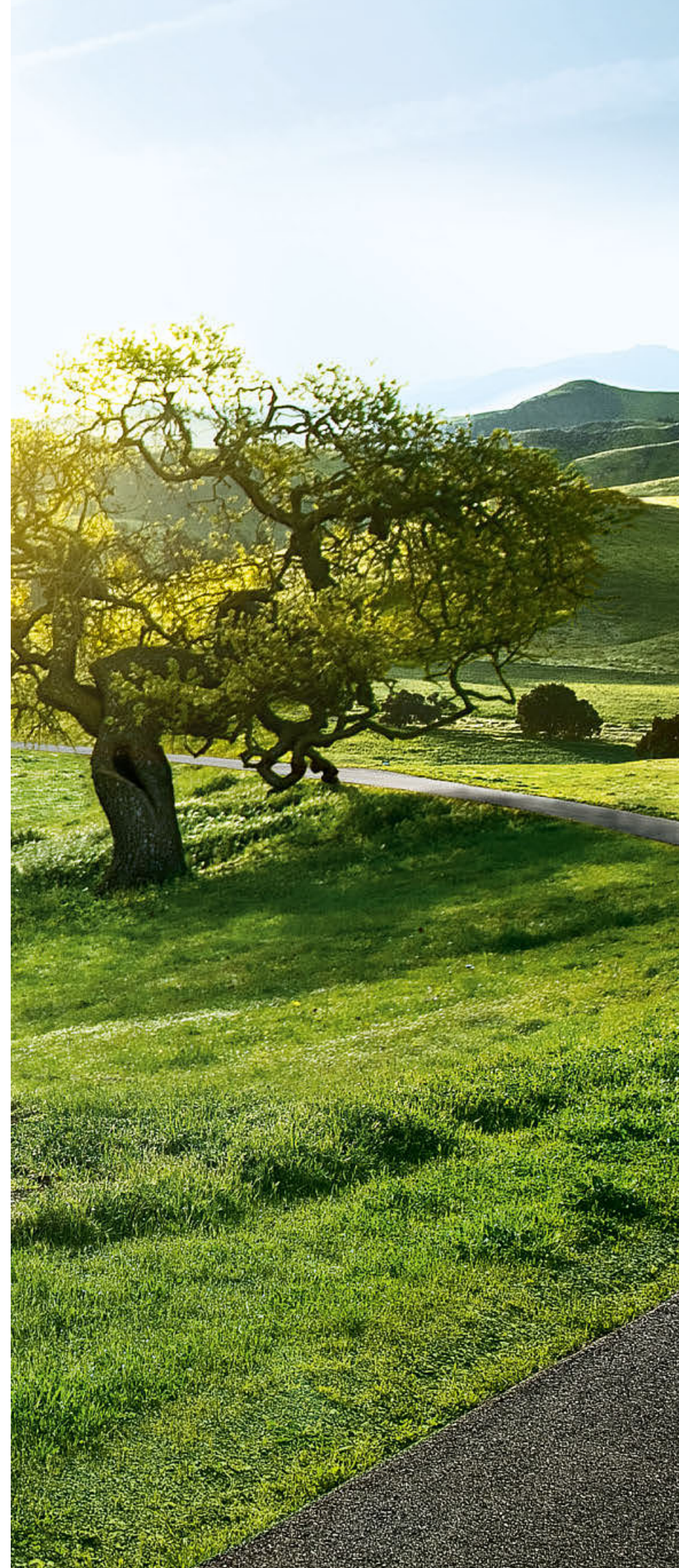
**Magazyn BMW:** Informacje i rozrywka – Magazyn BMW obszernie informuje o nowościach ze świata BMW.



**BMW Events:** Program wszystkich imprez oraz rezerwacja biletów na stronie [www.bmw.pl/events](http://www.bmw.pl/events)



**Konfigurator samochodów BMW:** Od silnika poprzez kolory po wyposażenie – na stronie [www.bmw.pl](http://www.bmw.pl) możesz skonfigurować swój całkowicie indywidualny samochód marzeń.



## ODPOWIEDZIALNE KSZTAŁTOWANIE PRZYSZŁOŚCI.

W roku 2015 BMW Group po raz kolejny została liderem branży w indeksie zrównoważonego rozwoju Dow Jones i jest tym samym producentem samochodów najbardziej na świecie dbającym o zrównoważony rozwój. Tym samym jako jedyne przedsiębiorstwo branży samochodowej występuje w indeksie nieprzerwanie w całej jego historii. Tworzenie koncepcji wydajnych samochodów oraz przyjaznych dla środowiska procesów produkcyjnych i recyklingu są częścią naszej filozofii. Dzięki strategii BMW EfficientDynamics od roku 1995 udało się obniżyć emisję CO<sub>2</sub> naszej europejskiej floty nowych samochodów o ponad 30 procent. Ponadto w okresie od 2006 do 2020 roku chcemy uzyskać obniżenie zużycia zasobów, np. wody i energii, o 45 procent. Od roku 2007 nasze zakłady produkcji silników w Steyr pracują bez wytwarzania ścieków. Oczywiście każdy z naszych samochodów można po zakończeniu eksploatacji bez problemu poddać recyklingowi / utylizacji. W celu zełomowania starego samochodu prosimy zwrócić się do najbliższego dealera BMW. Więcej informacji na ten temat na naszej stronie internetowej.

[www.bmw.pl/EfficientDynamics](http://www.bmw.pl/EfficientDynamics)  
[www.bmwgroup.com/responsibility](http://www.bmwgroup.com/responsibility)  
[www.bmw.com/recycling](http://www.bmw.com/recycling)



Radość z jazdy

W katalogu przedstawione są modele, elementy wyposażenia i możliwości konfiguracji (wyposażenie standardowe i dodatkowe) pojazdów dostarczanych przez BMW AG na rynek niemiecki. Zakres wyposażenia i możliwości konfiguracji wyposażenia standardowego i dodatkowego w poszczególnych modelach mogą ulec zmianie po terminie oddania tego katalogu do druku 15.11.2016 r. oraz w innych krajach Unii Europejskiej. Szczegółowych informacji udzielają salony sprzedaży BMW. Zmiany konstrukcji i wyposażenia zastrzeżone.

© BMW AG, Monachium / Niemcy. Przedruk, również we fragmentach, tylko za pisemną zgodą BMW AG, Monachium.

4 11 001 087 831 2017 BM. Wydrukowano w Niemczech, 2017 r.